

[gv_2016_coop-areal-pratteln.pdf](#)

[gv_2016_hoeflirain_zentrum_riehen_grendelgasse.pdf](#)

[gv_2016_wgn_Kohlistieg.pdf](#)

[gv_2016_wgn_bodmen.pdf](#)

Coop Areal Pratteln

Jörg Vitelli



wohnbaugenossenschaften
nordwestschweiz

regionalverband der wohnbaugenossenschaften schweiz

Das COOP VZ Areal Pratteln den Gemeinnützigen Wohnbauträgern!



wohnbau-
genossenschaften
nordwestschweiz

regionalverband der wohnbaugenossenschaften schweiz

Kauf durch Logis Suisse Nov. 2015



wohnbau-
genossenschaften
nordwestschweiz

regionalverband der wohnbaugenossenschaften schweiz

Potential auf dem Areal

Wohnungen **450**

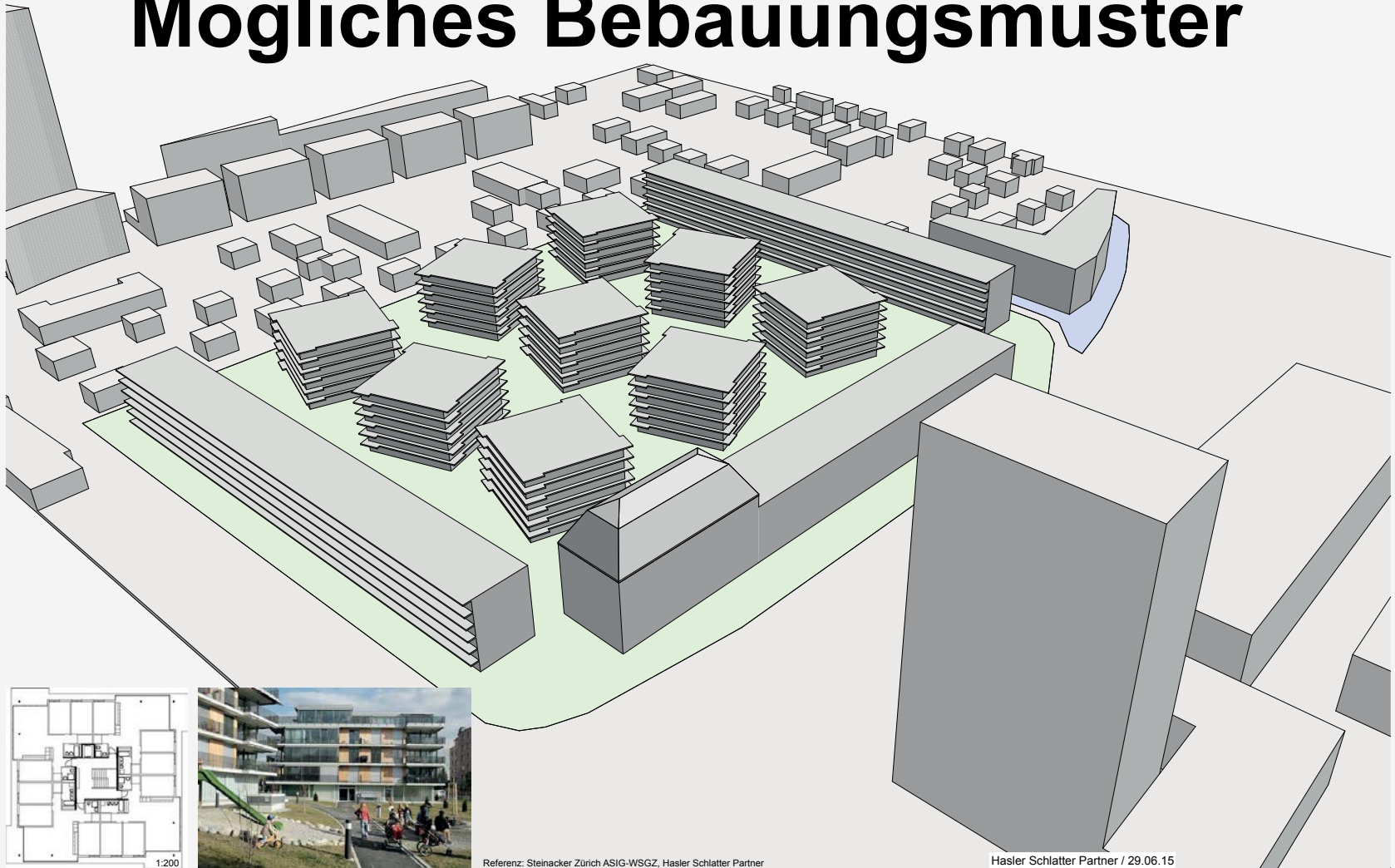
**Aufgeteilt auf versch. WG's,
Interessenten sollen sich melden**

Gewerbe **20'000 m²**

**Gewerbe, Dienstleistungen, Quartiernutzungen
Idee Betreiber Handwerker-Genossenschaft**



Mögliches Bebauungsmuster



Referenz: Steinacker Zürich ASIG-WSGZ, Hasler Schlatter Partner

Hasler Schlatter Partner / 29.06.15



wohnbau-
genossenschaften
nordwestschweiz

regionalverband der wohnbaugenossenschaften schweiz

Grobterminplan

- **Mietvertrag mit COOP** bis Herbst 2017
- **Arealentwicklung**
- Grundlagenarbeit, Entwicklung Vision bis Herbst 2016
- Start städtebauliches Planungsverfahren Herbst 2016
- Städtebauliches Planungsverfahren Mitte 2017
- Rechtskraft Quartierplanverfahren Herbst 2018
- Start Projektplanung 1. Etappe Ende 2018
- Start Realisierung 1. Etappe Anfang 2020
- Erstbezug 1. Etappe Ende 2022



Neubauprojekte BWG Höflirain, Riehen

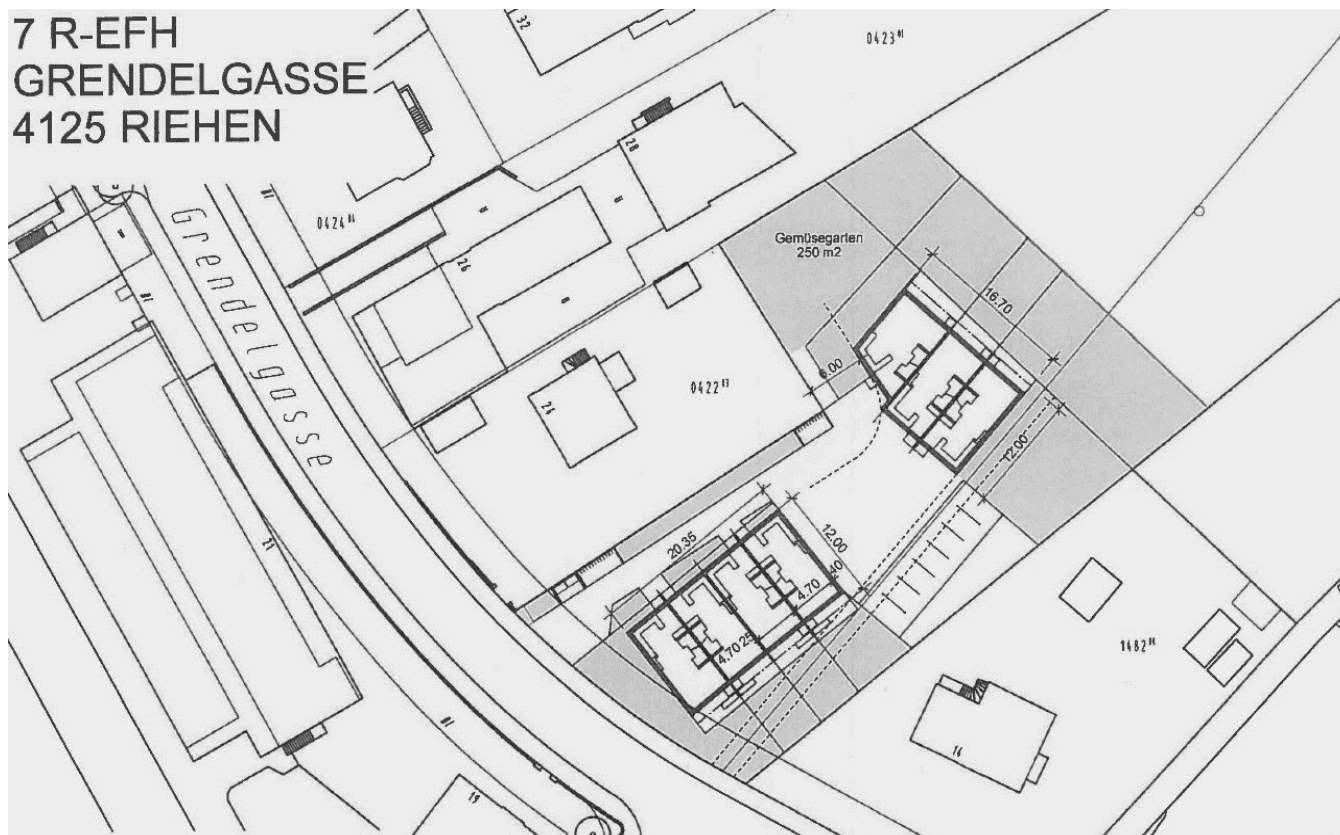
Neubau Zentrum Niederholz, Block B, Riehen



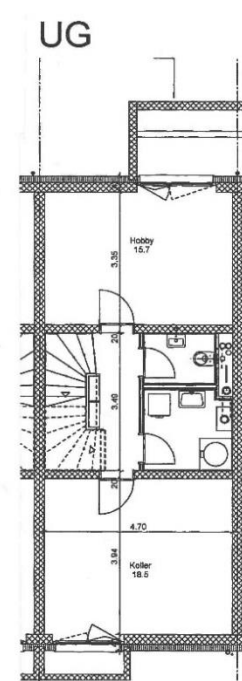
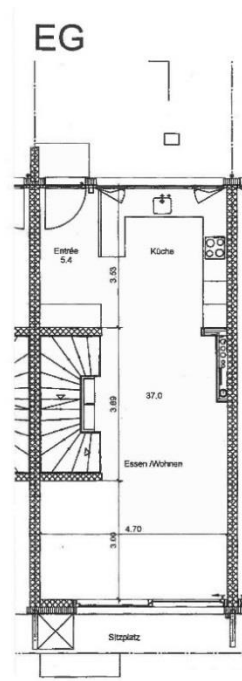
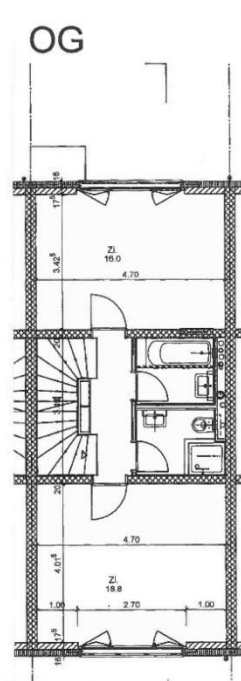
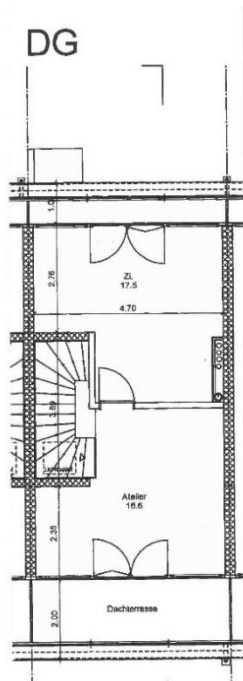
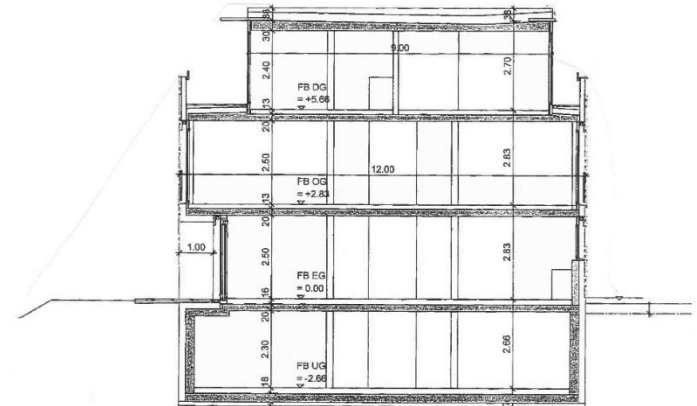
Neubau Zentrum Niederholz, Block B

- Grundstück 2'353 m² / Zone 3
- Baurechtsgeber Gemeinde Riehen
- BGF oberirdisch ca. 2'904 m²
- Bauvolumen 15'150 m³
- Baukosten BKP 1-9 CHF 10'500'000.-
- Anzahl Wohnungen 24
- 2,5-Zi.-Whg, 59m² 8 St. à netto CHF 1'250.-
- 3,5-Zi.-Whg, 86m² 6 St. à netto CHF 1'600.-
- 4,5-Zi.-Whg, 102m² 6 St. à netto CHF 2'040.-
- 5,5-Zi.-Whg, 116m² 8 St. à netto CHF 2'300.-
- Autoeinstellplätze 26 St. à CHF 140.-
- Nettomiete pro m² p.a. CHF 240.-
- Projektdauer: Herbst 2011 bis Herbst 2018
- Projektstand: Dienstbarkeiten, Parzellierung, Start Bauprojekt

Projekt Neubau 7 REFH Grendelgasse



Mögliches Grundrisslayout



Eckdaten, Neubau 7 REFH Grendelgasse

- Grundstück 2'157 m² / Zone 2
- Baurechtsgeber Gemeinde Riehen
- BGF oberirdisch ca. 1'155 m²
- Bauvolumen 5'263 m³
- Baukosten BKP 1-9 CHF 4'500'000.-
- 5,5-Zi.-REFH, 145m² 7 St. à netto CHF 3'000.-
- Autostellplätze 1 Platz pro Haus à CHF 80.-
- Nettomiete pro m² p.a. CHF 248.-
- Projektdauer: Herbst 2015 bis Herbst 2018
- Projektstand: Entscheid GV BWG Höflirain und Einwohnerrat Gemeinde Riehen



Aktuelle Projekte

Stand: 27. April 2016

Kohlistieg, Riehen



WOHNBAU-
GENOSSENSCHAFTSVERBAND
NORDWEST

Kohlistieg, Riehen



WOHNBAU-
GENOSSENSCHAFTSVERBAND
NORDWEST

Kohlistieg, Riehen

Grundstück

Baurecht

Anzahl Wohnungen

98, davon min. 16 « mit Service »

Investitionssumme approx.

CHF 45 Mio

Projektstand aktuell

im Bau

Rohbauvollendung Juni 2016

Ausbau seit April 2016

Bezug

ab Frühjahr 2017



WOHNBAU-
GENOSSENSCHAFTSVERBAND
NORDWEST



Aktuelle Projekte

Stand: 27. April 2016

Bodmen, Reinach BL



WOHNBAU-
GENOSSENSCHAFTSVERBAND
NORDWEST

Bodmen, Reinach BL



Bodmen, Reinach BL

Grundstück

Baurecht

Anzahl Wohnungen

21

Investitionssumme approx.

CHF 12 Mio

Projektstand aktuell

QP + ZPR vor Bundesgericht.... ☹

Baugesuch frühestens Herbst 2016

Baubeginn frühestens ab 2017

Bezug

ab frühestens ab Herbst 2018