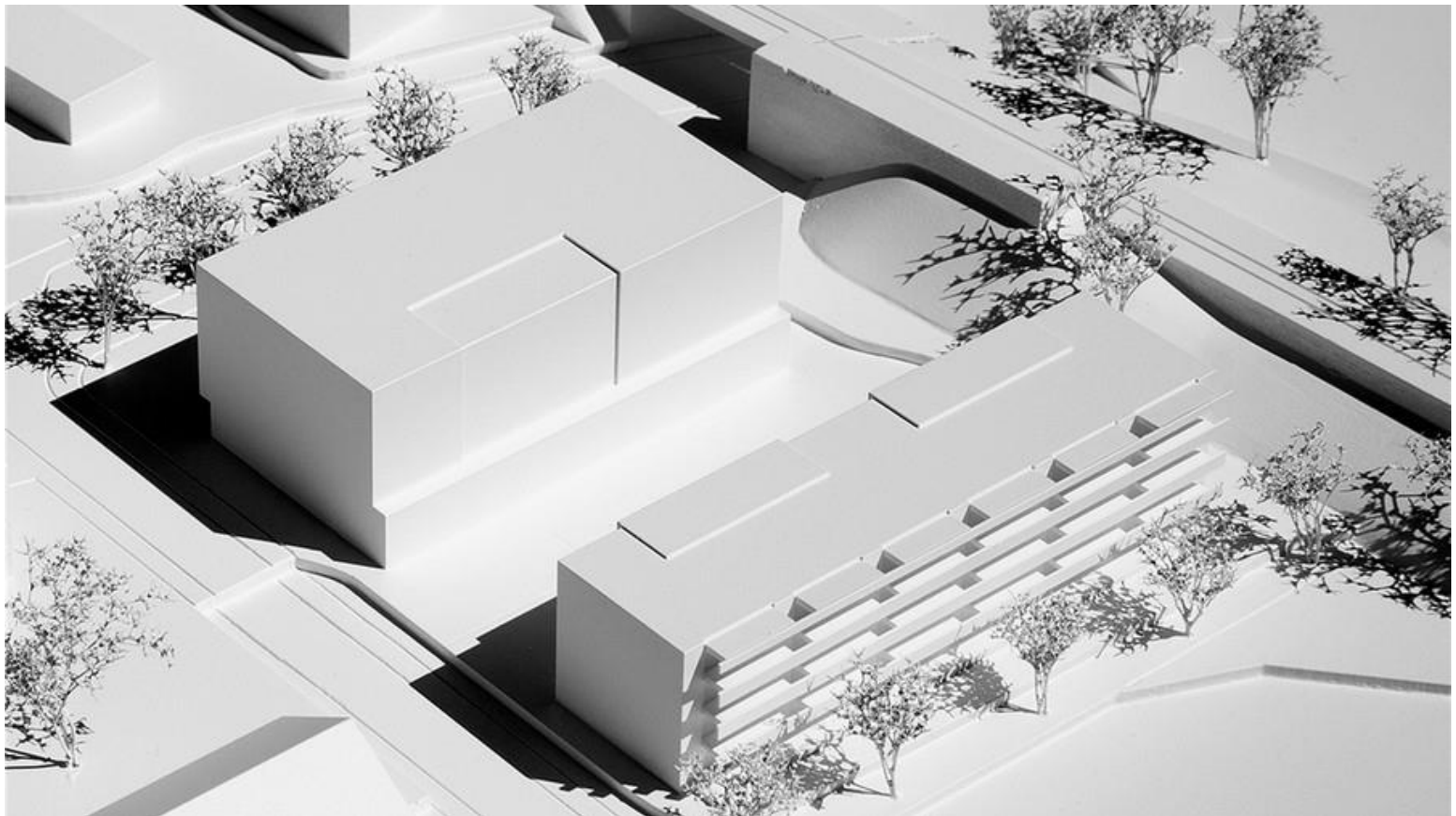


Neubauprojekte BWG Höflirain, Riehen

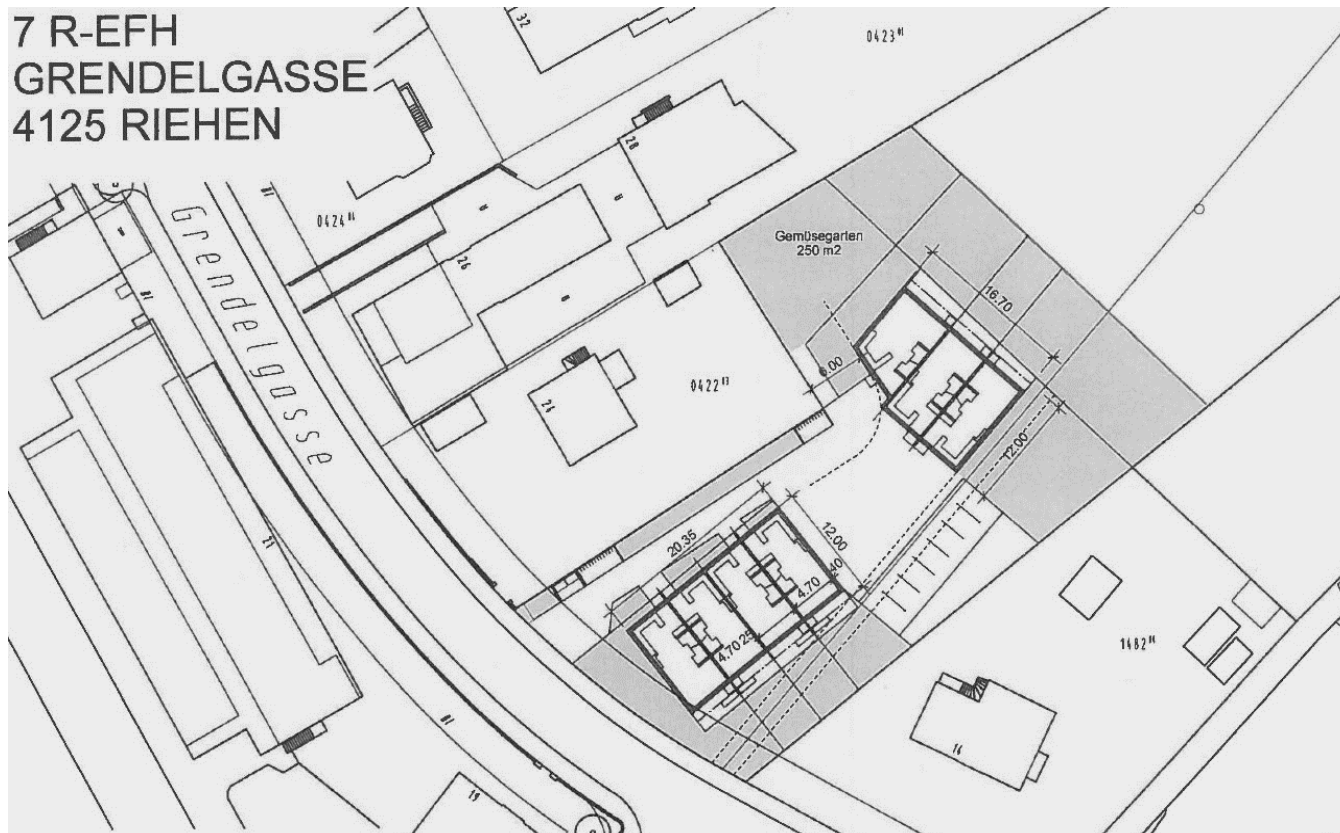
Neubau Zentrum Niederholz, Block B, Riehen



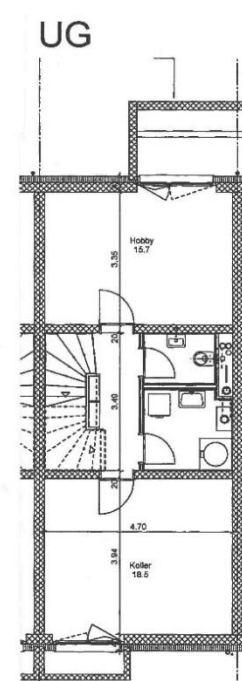
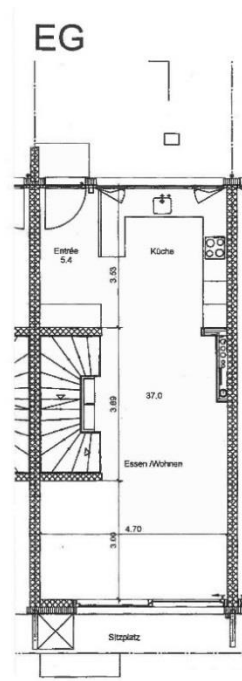
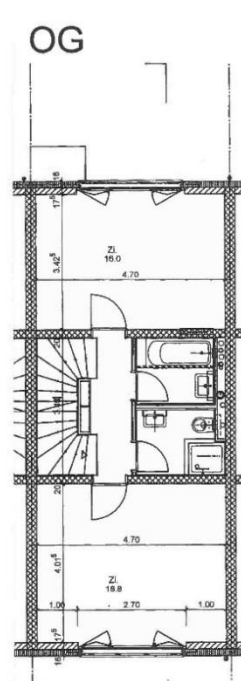
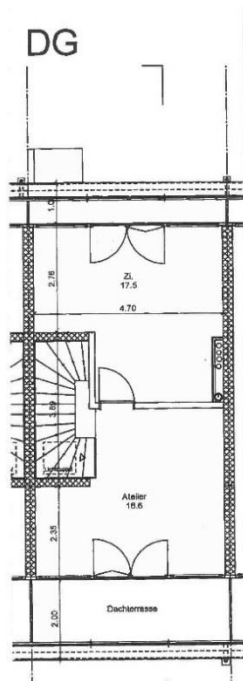
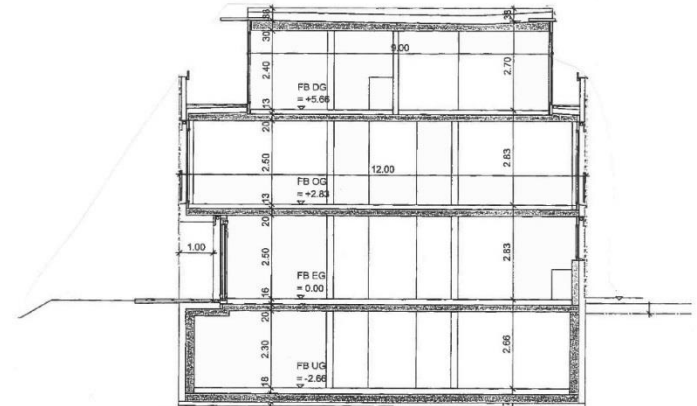
Neubau Zentrum Niederholz, Block B

- Grundstück 2'353 m² / Zone 3
- Baurechtsgeber Gemeinde Riehen
- BGF oberirdisch ca. 2'904 m²
- Bauvolumen 15'150 m³
- Baukosten BKP 1-9 CHF 10'500'000.-
- Anzahl Wohnungen 24
- 2,5-Zi.-Whg, 59m² 8 St. à netto CHF 1'250.-
- 3,5-Zi.-Whg, 86m² 6 St. à netto CHF 1'600.-
- 4,5-Zi.-Whg, 102m² 6 St. à netto CHF 2'040.-
- 5,5-Zi.-Whg, 116m² 8 St. à netto CHF 2'300.-
- Autoeinstellplätze 26 St. à CHF 140.-
- Nettomiete pro m² p.a. CHF 240.-
- Projektdauer: Herbst 2011 bis Herbst 2018
- Projektstand: Dienstbarkeiten, Parzellierung, Start Bauprojekt

Projekt Neubau 7 REFH Grendelgasse



Mögliches Grundrisslayout



Eckdaten, Neubau 7 REFH Grendelgasse

- Grundstück 2'157 m² / Zone 2
- Baurechtsgeber Gemeinde Riehen
- BGF oberirdisch ca. 1'155 m²
- Bauvolumen 5'263 m³
- Baukosten BKP 1-9 CHF 4'500'000.-
- 5,5-Zi.-REFH, 145m² 7 St. à netto CHF 3'000.-
- Autostellplätze 1 Platz pro Haus à CHF 80.-
- Nettomiete pro m² p.a. CHF 248.-
- Projektdauer: Herbst 2015 bis Herbst 2018
- Projektstand: Entscheid GV BWG Höflirain und Einwohnerrat Gemeinde Riehen