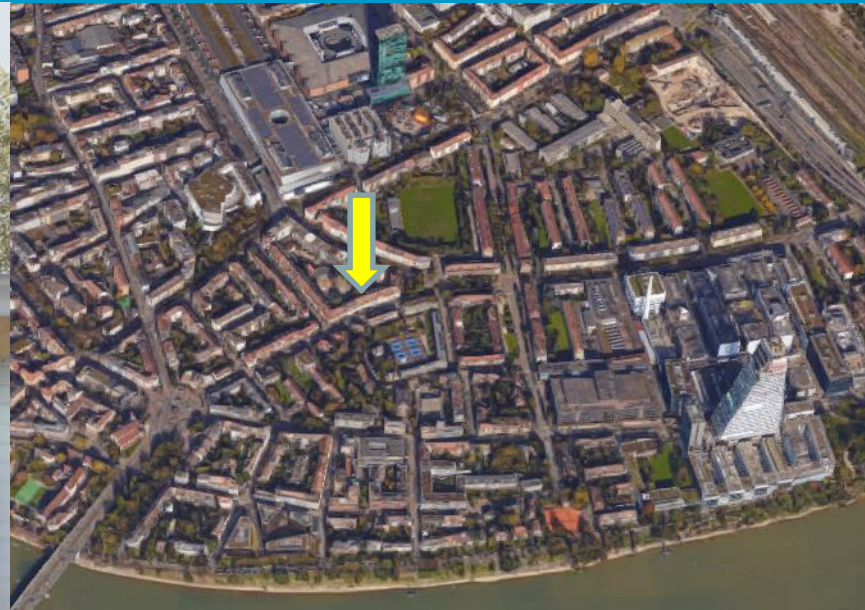
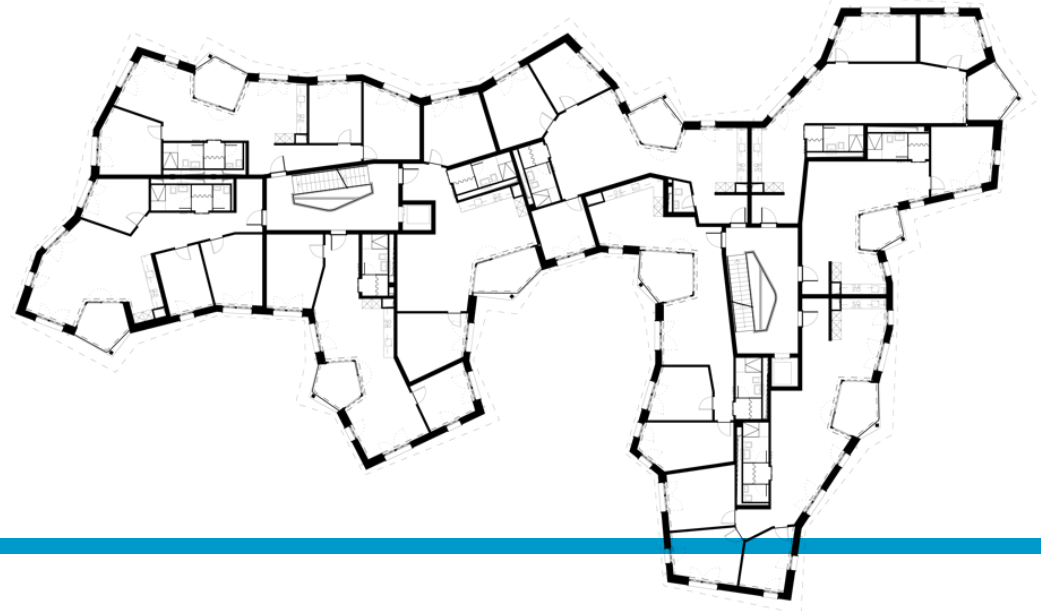


WOHNSTADT: 36 Wohnungen am Riehenring



- 15 x 4 Zimmer 96 bis 107 m²
- 16 x 3 Zimmer 79 bis 90 m²
- 5 x 2 Zimmer 66 bis 67 m²

15 Mio. Investitionskosten o. Land
Baustart: ?



WOHNSTADT: 68 Wohnungen am Bachgraben



40 x 4 Zimmer 91 bis 102 m²
13 x 3 Zimmer 72 bis 88 m²
10 x 2 Zimmer 55 bis 65 m²
5 Studios 35 bis 50 m²

26 Mio. Investitionskosten o. Land
Baustart: 9. Mai 2016