

# WOHNBAUGENOSSENSCHAFTEN NORDWESTSCHWEIZ 96. GENERALVERSAMMLUNG 2022

Wir danken für die Unterstützung durch:

**stamm**



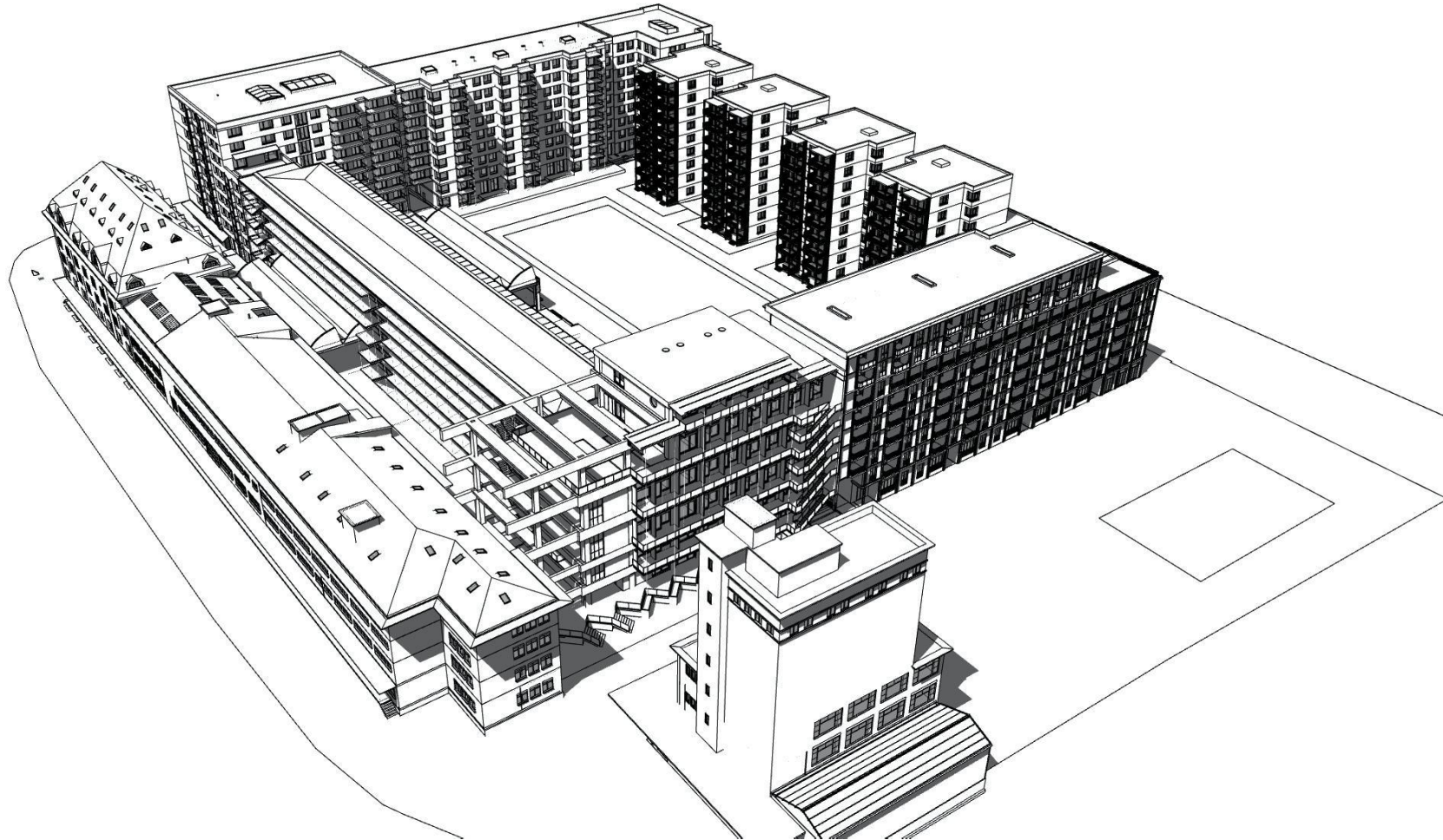
wohnbau-  
genossenschaften  
nordwestschweiz

regionalverband von wohnbaugenossenschaften schweiz

# 9. REFERAT: ZENTRALE PRATTELN



# ÜBERSICHT



# ZENTRALE PRATTELN OSTDECK | GEWERBERIEGEL

Genossenschaft Mietshäuser Syndikat – GEWONA NORD-WEST

05.05.2022

Ivo Balmer

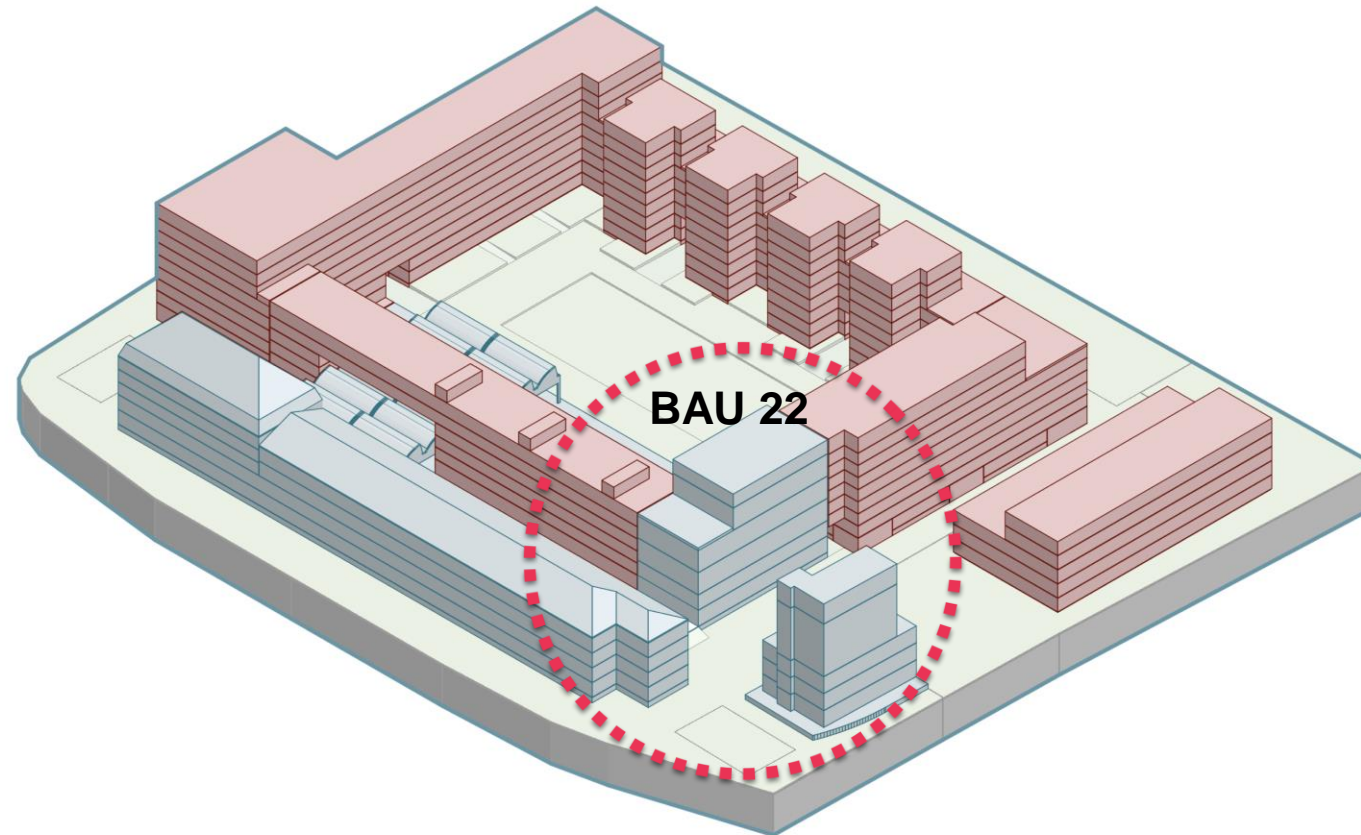


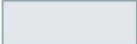

OSTDECK

*Genossenschaft Mietshäuser Syndikat*

# NEUBAU vs. BESTAND

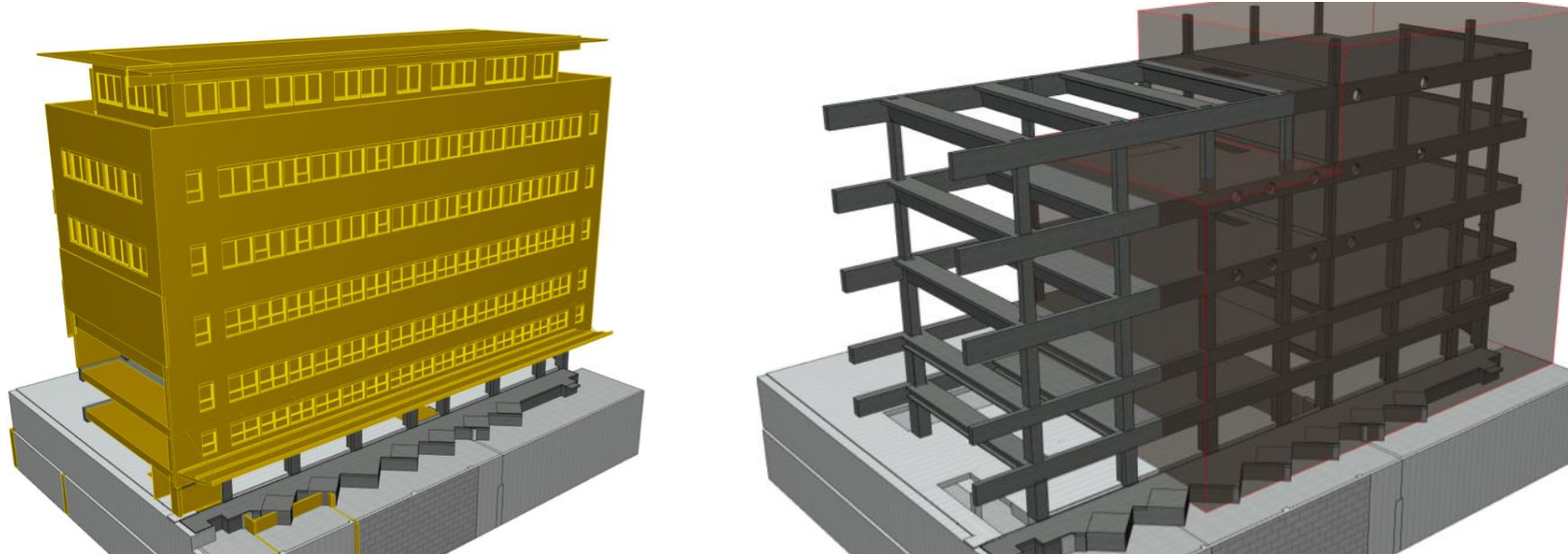
## *HERAUSFORDERUNG NETTO-NULL*



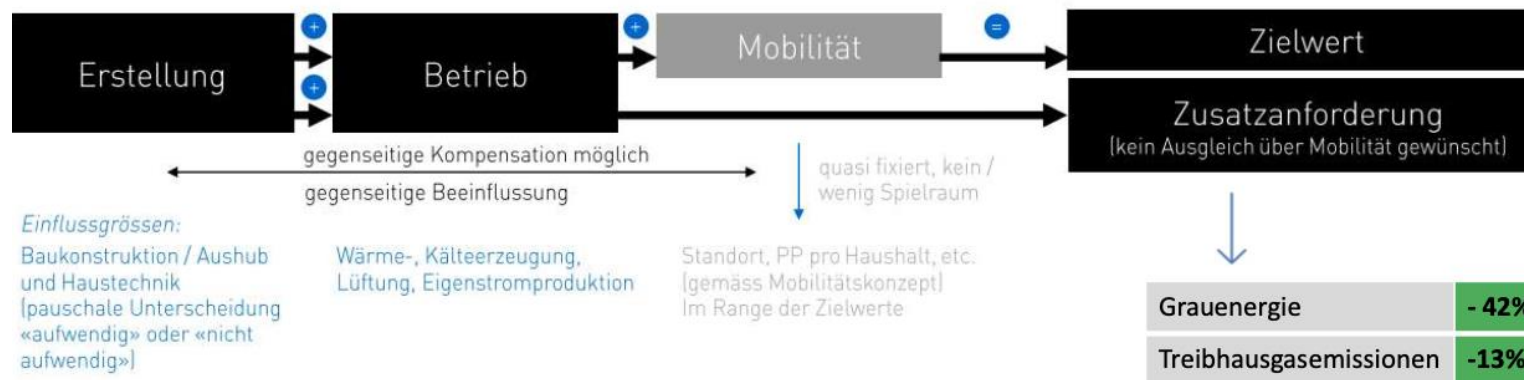
-  BESTAND / BESTEHENDE STRUKTUR
-  NEUBAU

# NEUBAU vs. BESTAND

## HERAUSFORDERUNG NETTO-NULL



Dialog um Bau 22: Potenzial des Ortes und *Effizienzpfad SIA 2040*





**ZEPRA - ZENTRALE PRATTELN AREAL**  
 MA 31 Vopcejska

**O5 - OSTDECK**

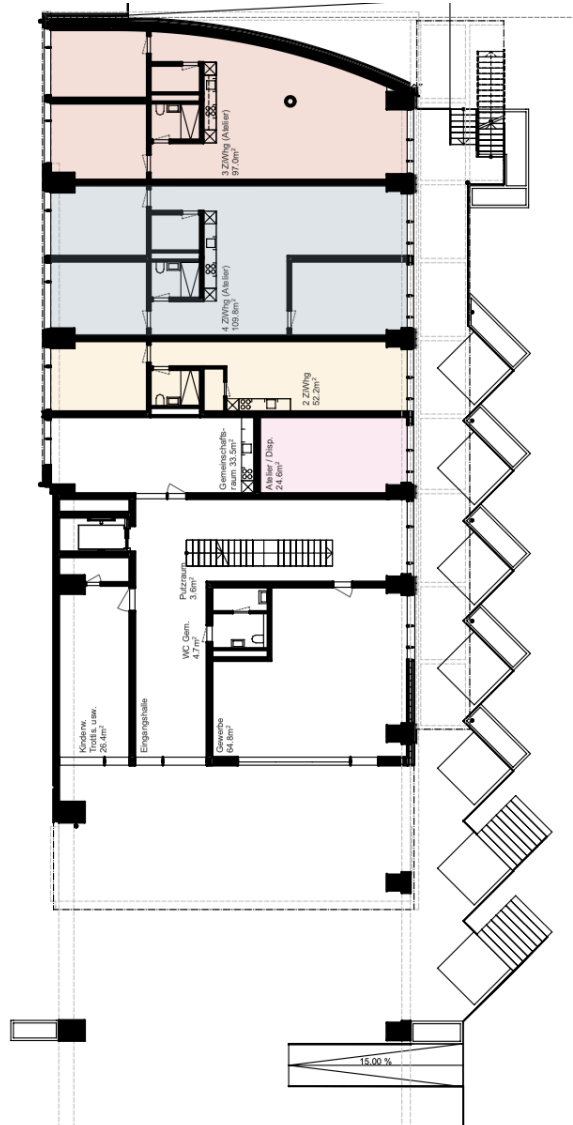
**Ansicht\_Ost**

**0300**

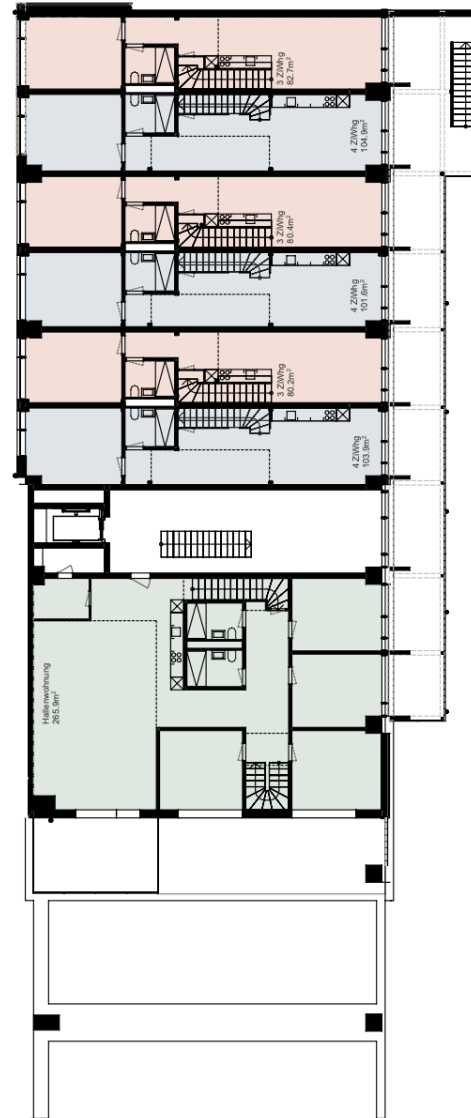
Masstab:	1:100	Architekt:	Büro Wagner Architekten AG	Bauherr:	Gemeinschaft Miethäuser Syndikat Basel
Format:	A3	gezeichnet:	BWA		
Datum:	05.04.22				
Zepra_ARC_VP_O5_0100_Ansicht_Ost					



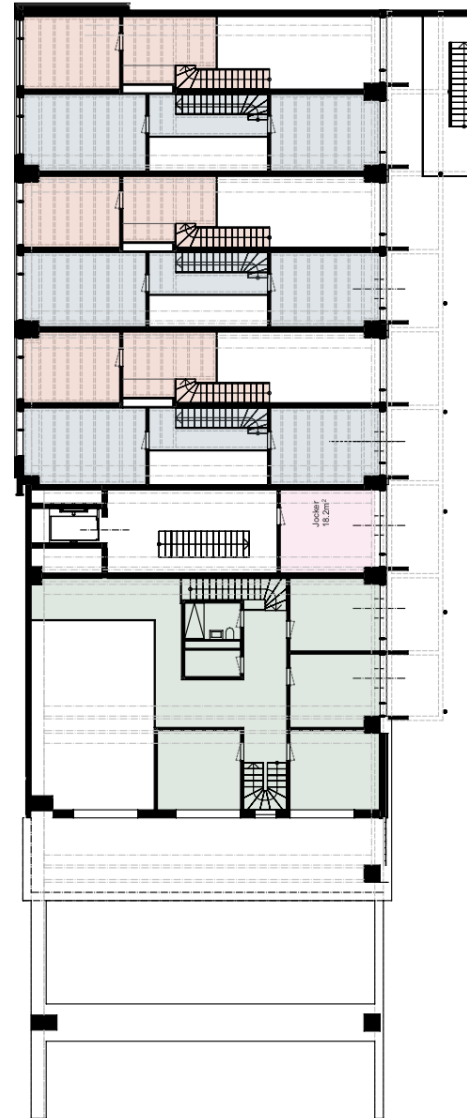
## ERDGESCHOSS



## 2. OBERGESCHOSS



## 3. OBERGESCHOSS



GEWERBERIEGEL

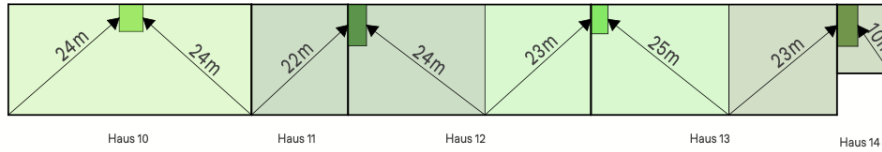
*GEWONA NORD-WEST*

# NUTZUNGSORIENTIERTER UMBAU

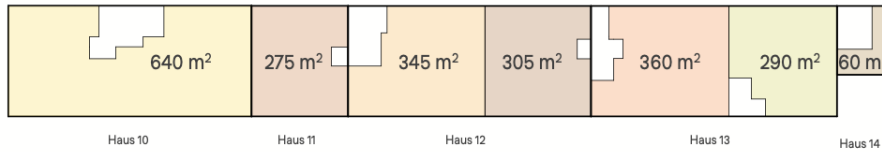


# KONZEPTIONELLE ARCHITEKTUR

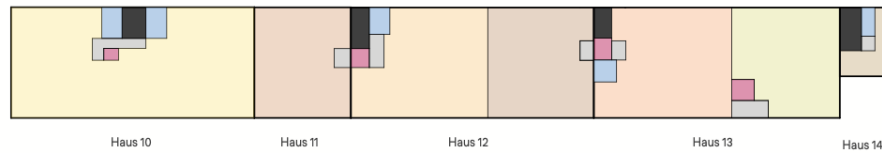
Fluchtwege (max. 35m zulässig)



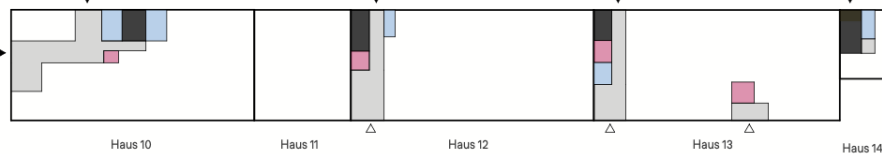
Mieteinheiten



Zusammenfassung



Haupteingänge EG



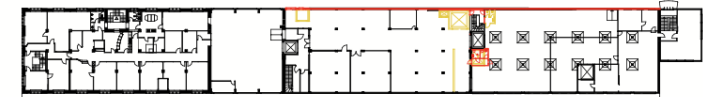
4.OG



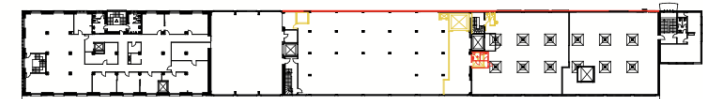
3.OG



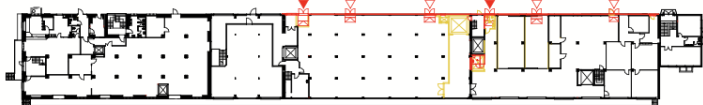
2.OG



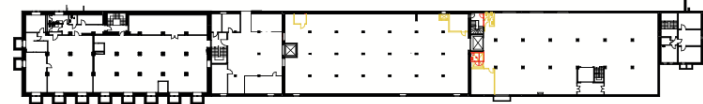
1.OG



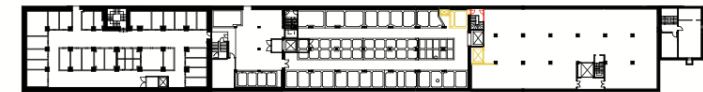
EG



1.UG



2.UG



3.UG



**WOHNEN  
FÜR**

**ALLE**

**Vielen Dank für die  
Aufmerksamkeit!**

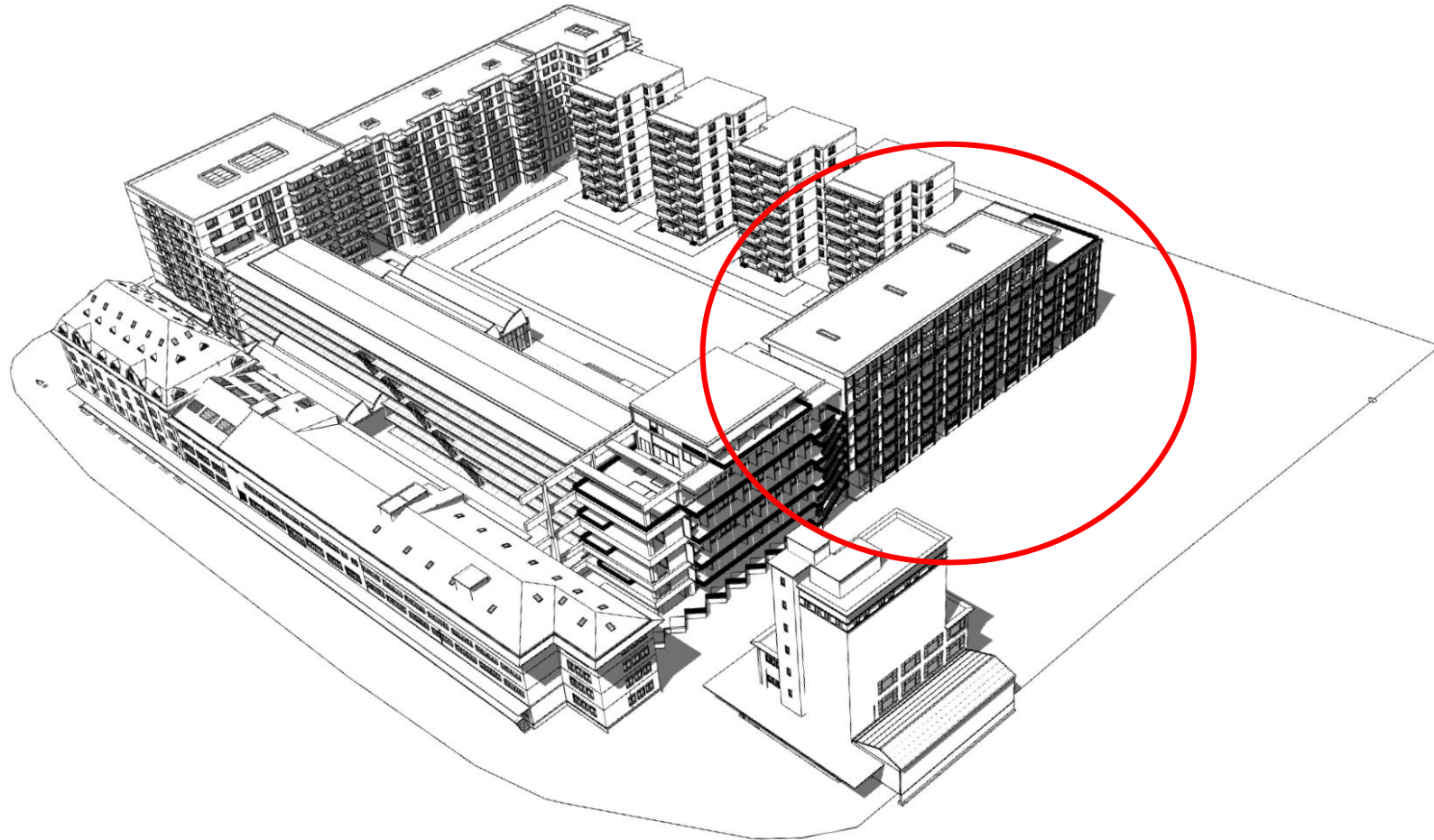
5. März 2022

**René Thoma**



# Neubau

## Zentrale Pratteln



# Neubau

## Zentrale Pratteln





# Neubau

## Zentrale Pratteln



# Neubau

## Zentrale Pratteln



Bielstrasse, Oberwil

# Neubau

## Zentrale Pratteln



Hirtenweg Riehen

# Neubau

## Zentrale Pratteln

### Kennzahlen

- Anzahl Wohnungen 67
- Kindertagesstätte 1
- Gemeinschaftsraum 1
- BGF 8'684 m<sup>2</sup> ( Res. 180m<sup>2</sup> je nach EG Variante)
- Anzahl Velo-PP 145 innen und 118 Aussen
- Anzahl Auto PP Aktuell 34 notwendig, ist jedoch noch in der Verhandlung

# Neubau

## Zentrale Pratteln

### Wohnungsmix

• 2.5 Zimmerwohnungen	02	3%	m2	64-67
• 3.5 Zimmerwohnungen	11	16%	m2	81-82
• 4.5 Zimmerwohnungen	44	66%	m2	93-103
• 5.5 Zimmerwohnungen	10	15%	m2	103-119
• Gemeinschaftsraum			m2	85
• Kita			m2	233

# Neubau

## Zentrale Pratteln

### Termine

- Termin Vorprojekt: 19. April 2022
- Prüfung Vorprojekt Mai 2022
- Bewilligung Vorprojekt: 15. Juni 2022 und VR Sitzung 21. Juni 2022
- Beginn Bauprojekt Juli 2022
- Baueingabe 1. Quartal 2023
- Baubeginn noch offen ca. 3. Quartal 2023

# ZENTRALE PRATTELN

Lukas Gruntz



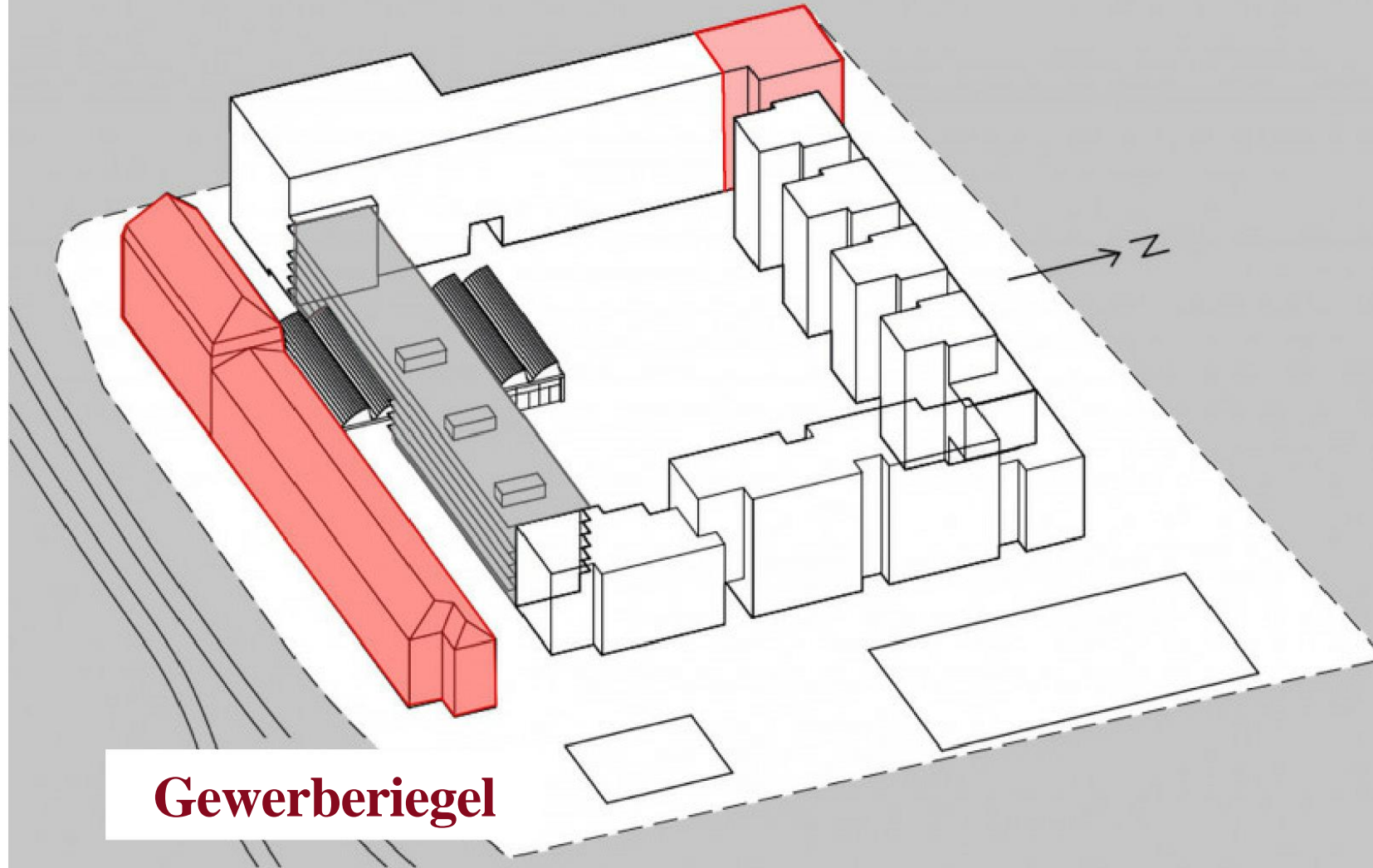
Situationsplan



**Bestand heute**



**Baustein W4**



**Gewerberiegel**



# Grundriss Erdgeschoss

# W1

## Logis Suisse

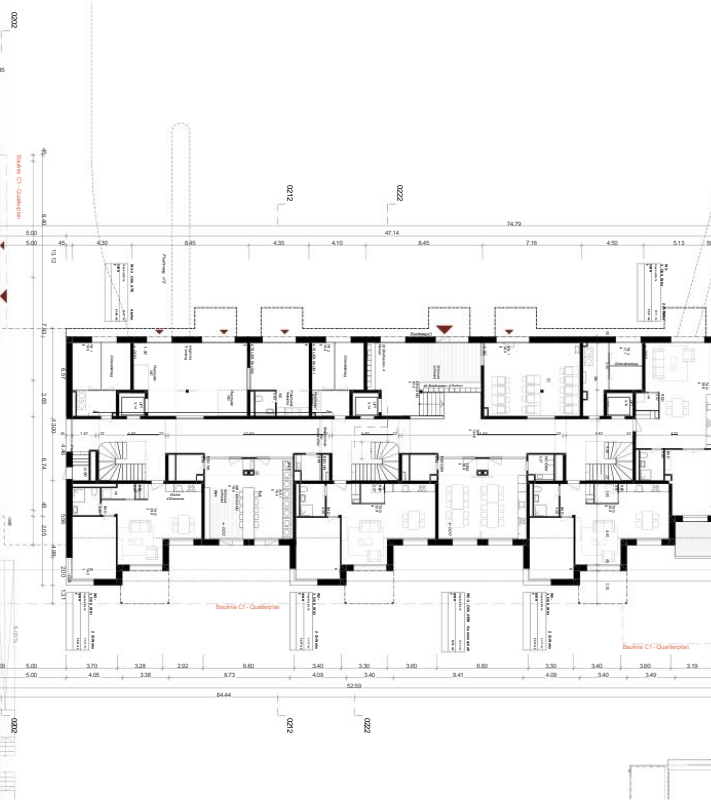
ca. 80 Wohnungen



# W2-3

## terra und habitare

ca. 60 Wohnungen



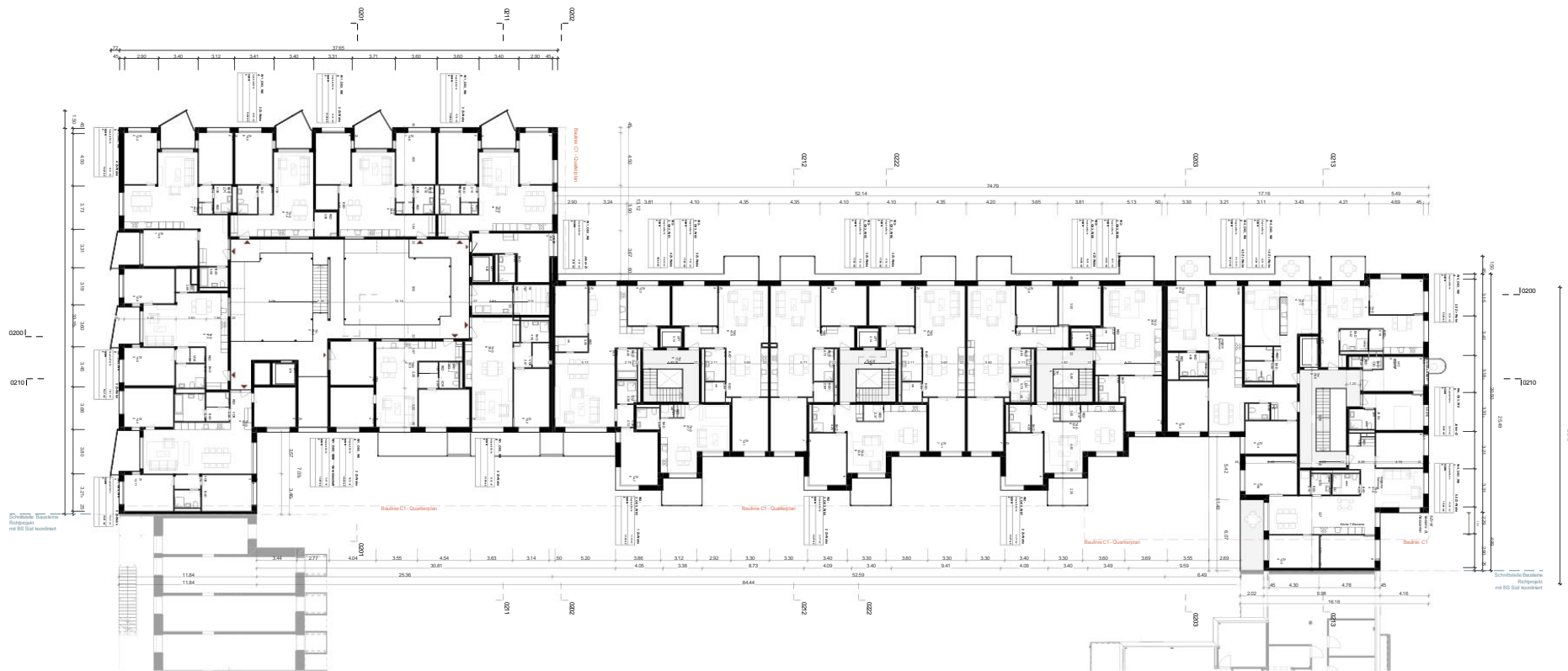
# W4

## GEWONA

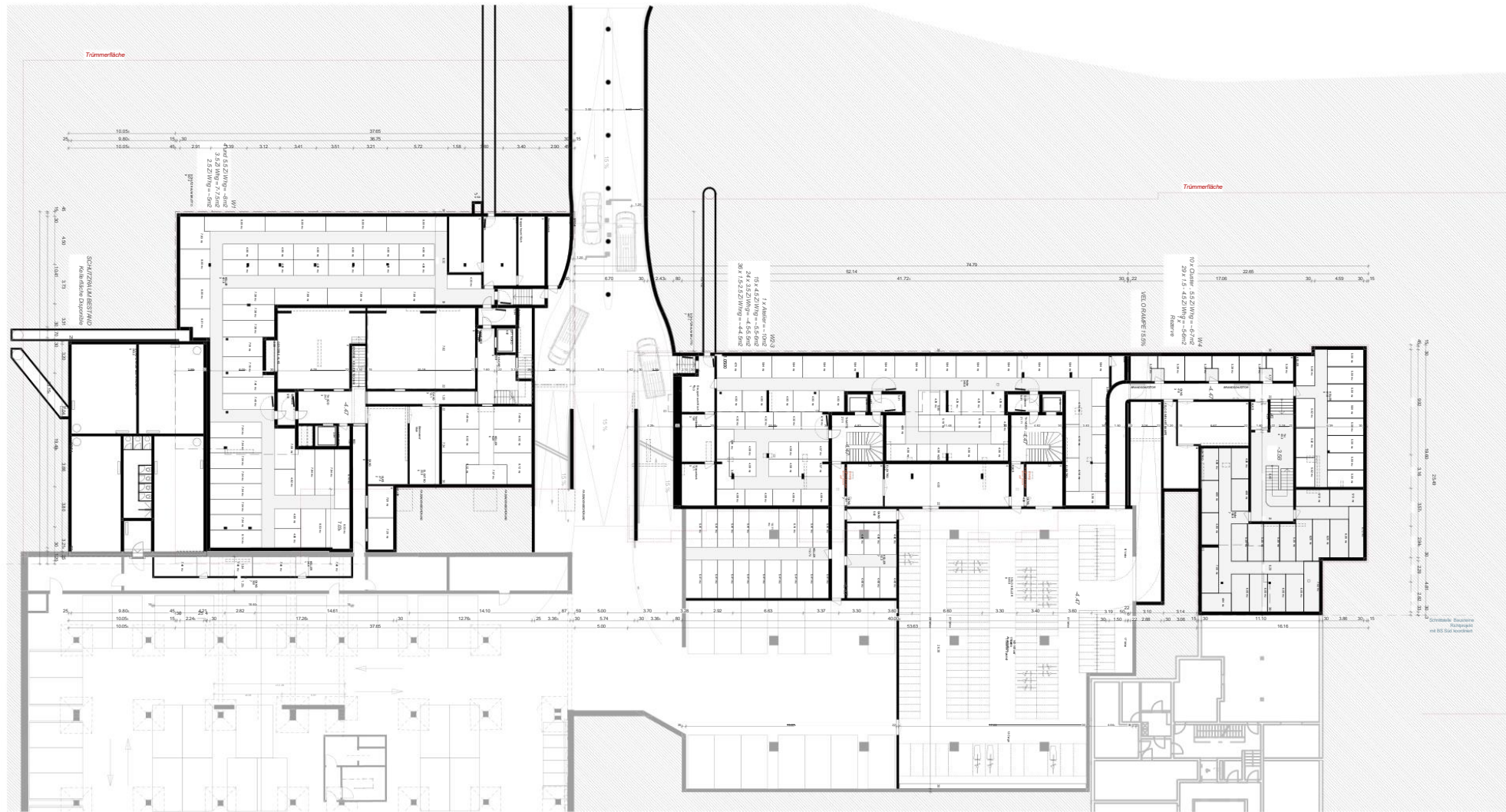
ca. 40 Wohnungen



# Grundriss Erdgeschoss



# Grundriss Regelgeschoss



**Grundriss Untergeschoss**



**Veranstaltung „Wohnen zweite Lebenshälfte“  
September 2021**



Offizielle  
 Schnittstelle B

# Grundriss Clusterwohnung



**ReUse von Bauteilen**

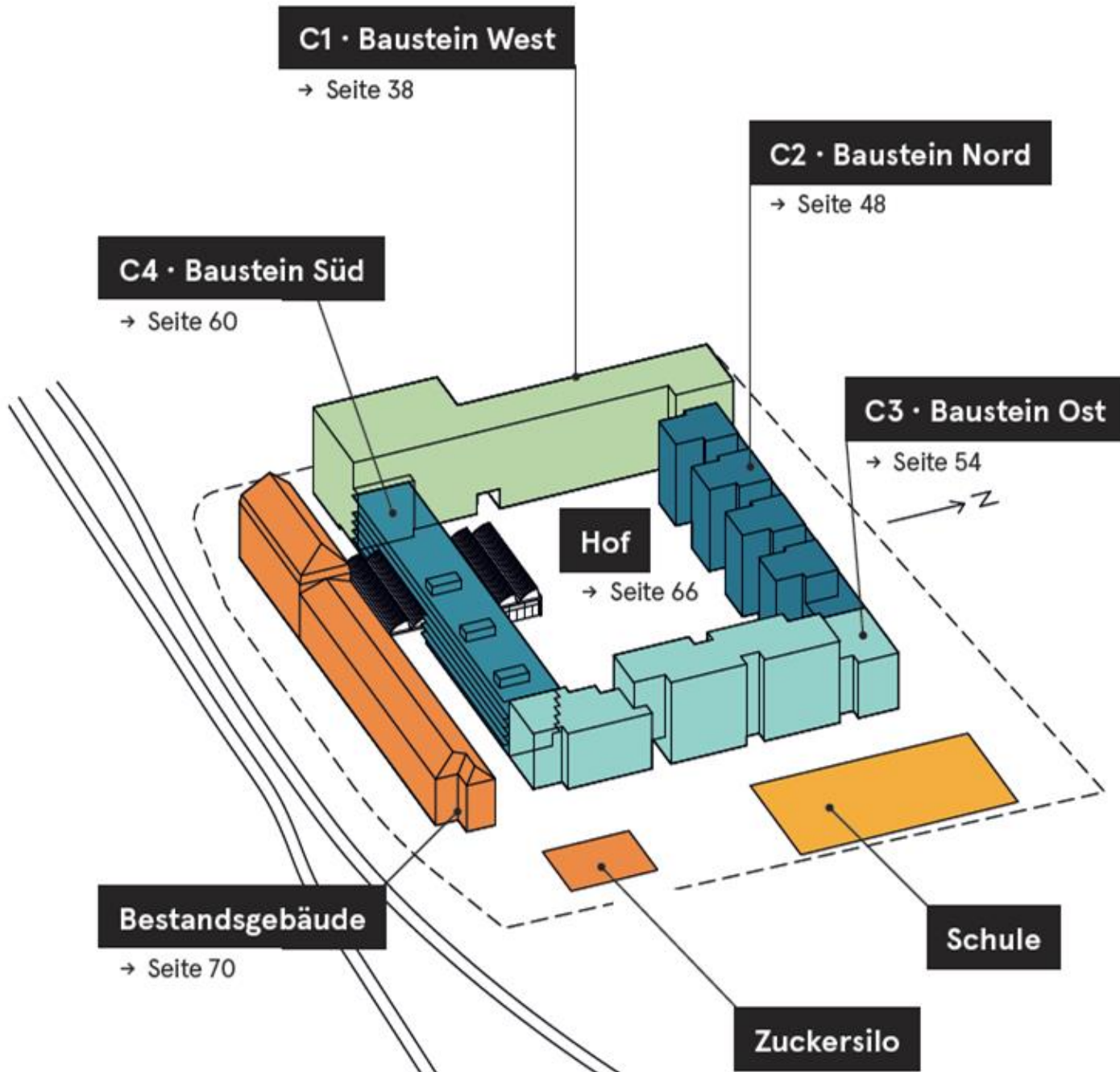


# HOMEBASE

GENOSSENSCHAFT  
FÜR  
SELBST  
GESTALTETES  
WOHNEN  
UND  
ARBEITEN



# ZENTRALE PRATTELN ENTWICKLUNGSPARTNER



**HOME****BASE**  
GENOSSENSCHAFT  
FÜR  
SELBST  
GESTALTETES  
WOHNEN  
UND  
ARBEITEN

**FLEXIBEL**

**WOHNMODULE ZUSAMMENLEGEN UND WIEDER  
TRENNEN.**

**FREI GESTALTBAR**

**DEN AUSBAU SELBST ÜBERNEHMEN.**

**KLIMASCHONEND**

**ERZEUGT IM BETRIEB KEIN CO<sub>2</sub>, DA MEHRHEITLICH  
OHNE HEIZUNG.**

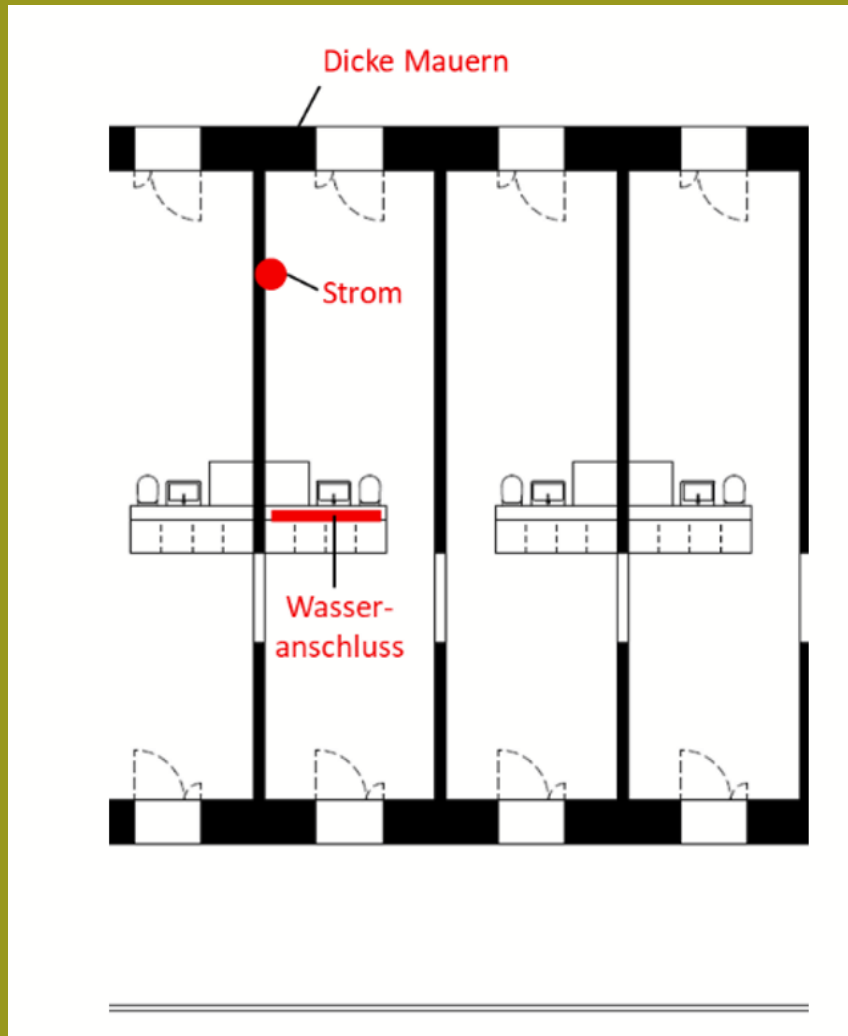
**FINANZIELLE FREIHEIT**

**DURCH KOSTENGÜNSTIGE MIETE**

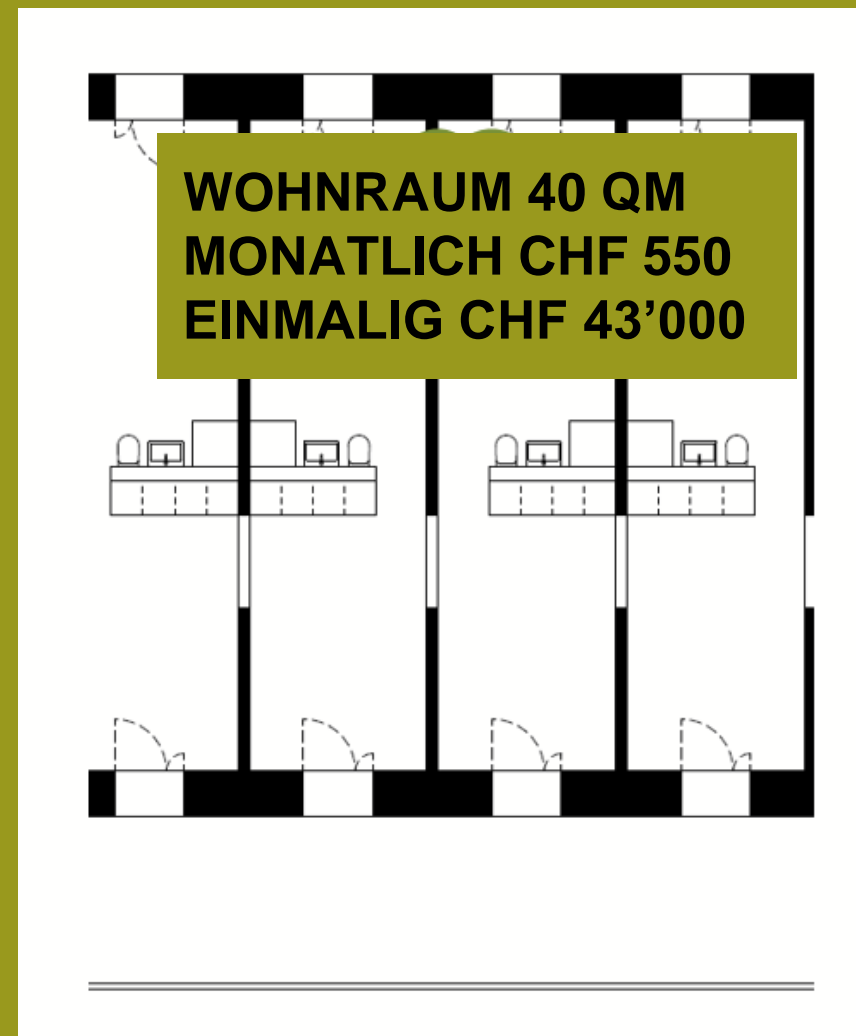
**HOME****BASE**  
GENOSSENSCHAFT  
FÜR  
SELBST  
GESTALTETES  
WOHNEN  
UND  
ARBEITEN

# WOHNOPTIONEN BEI HOMEBASE

## KLIMASCHONEND

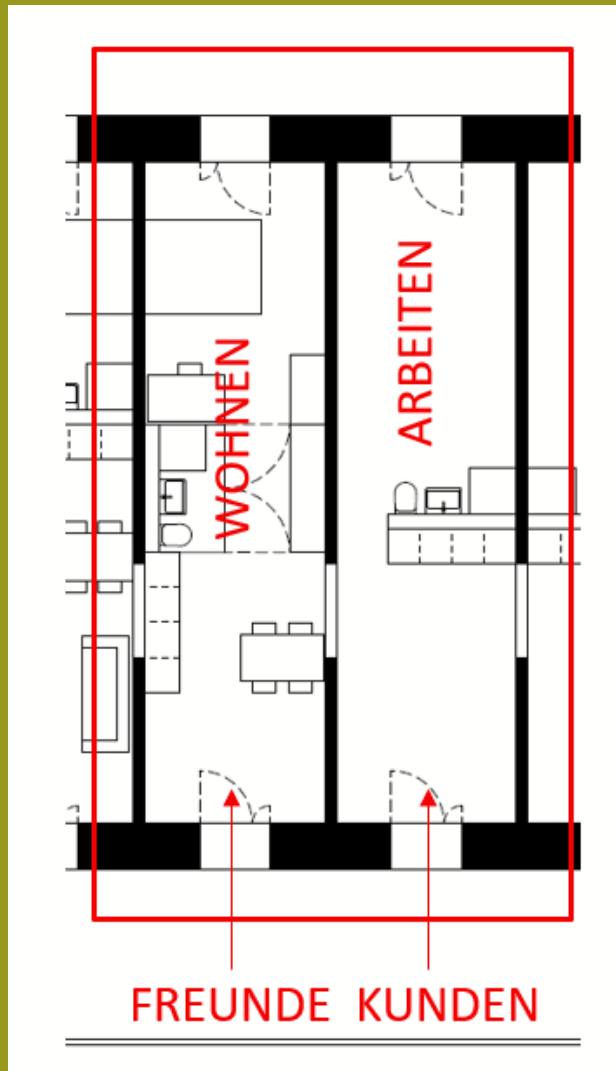


## GERINGE LEBENSHALTUNGSKOSTEN

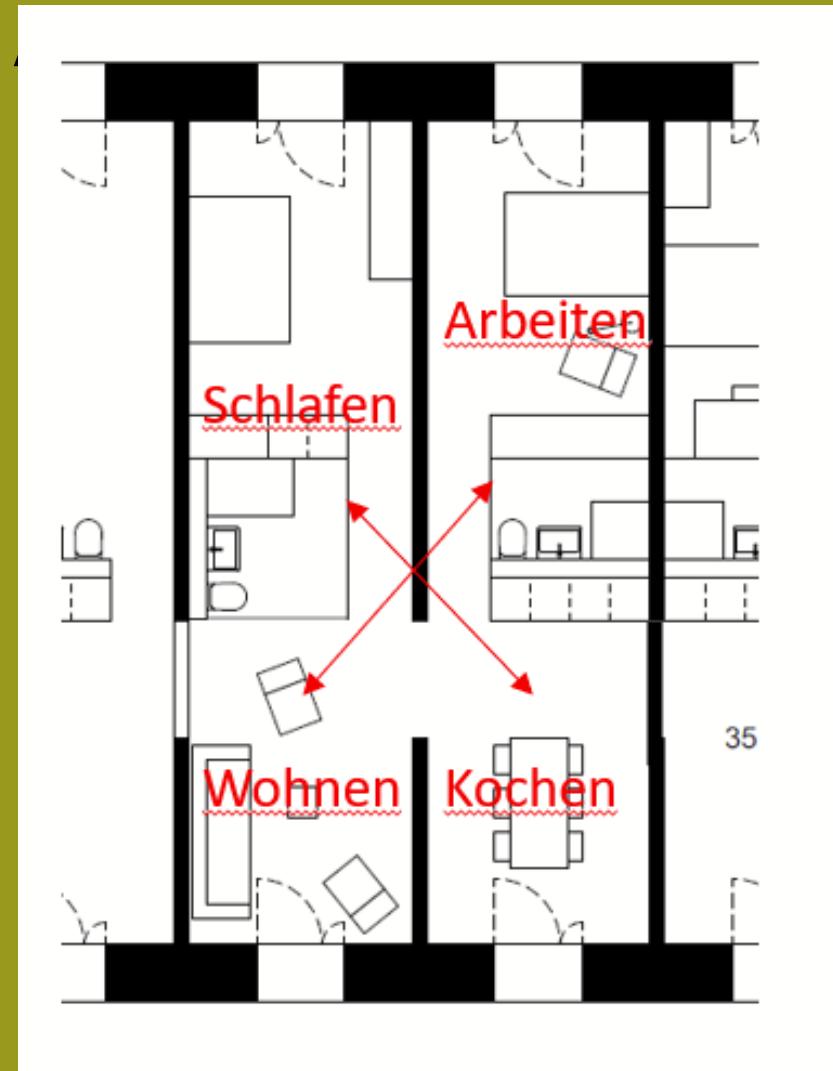


# WOHNOPTIONEN BEI HOMEBASE

## SEPARATES WOHNEN & ARBEITEN

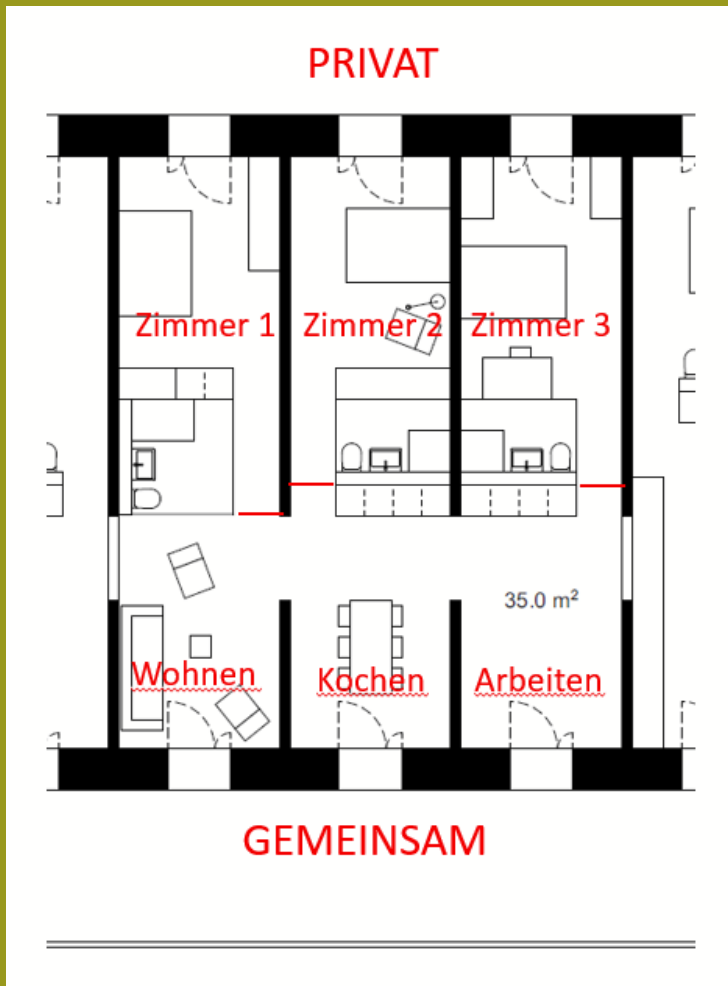


## KOMBINIERTES WOHNEN &



# WOHNOPTIONEN BEI HOMEBASE

## WOHNGEMEINSCHAFT NACH LEBENSPHASE



### UNSER PROZESS 2022:

- FOKUSGRUPPEN
- INFORMATIONSVERANSTALTUNGEN

**HOMEBASE**  
GENOSSENSCHAFT  
FÜR  
SELBST  
GESTALTETES  
WOHNEN  
UND  
ARBEITEN



A photograph of a modern bathroom with light-colored wood paneling on the walls and ceiling. The room features a white sink with a chrome faucet, a white toilet, and a wooden bathtub. A large mirror is mounted above the sink, and a wooden ladder-style towel rack holds a purple towel. A shower head is visible on the left side of the frame.

**MERCI!**

**WEITERE INFOS AUF  
[WWW.HOMEBASE.SWISS](http://WWW.HOMEBASE.SWISS)**

**KOMMENDE VERANSTALTUNGEN**

**SAMSTAG, 14.5. 10-14 UHR FÜHRUNG IN DER «COOPERATIVE D'ATELIERS»**

**FREITAG, 20.5.18:30 UHR INFOVERANSTALTUNG, ZUCKERSILO PRATTELN**